

外国人介護職員が活躍できる

職場づくり研修

外国人介護職員が働きやすく、自ら成長できる職場環境づくりについて学ぶ研修を開催いたします。
既に外国人材を雇用している介護サービス事業者の方だけでなく、これから受け入れたいと考えている皆さんにも有益な研修です。

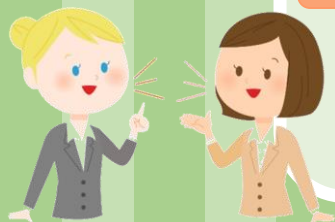
参加
無料

講師：社会福祉法人恵和会 さざんか園福祉教育センター
センター長 菅谷 智之 氏

第1部 13:00～15:00

外国人介護職員の離職防止や定着促進のための メンタルヘルスケアと効果的なコミュニケーション

外国人介護職員のメンタルヘルス支援に豊富な経験を持つ講師が、職場で指示を出すときや相手の話を傾聴するときのポイントなど外国人材とのコミュニケーションの秘訣やストレス予防の方法を具体的な事例を交えて解説いたします。



第2部 15:00～17:00

外国人介護職員受入施設向け職場環境改善研修 (※ 中堅管理者向け労務研修)

外国人介護職員の悩みや価値観の違いに関する理解を深め、外国人材を受け入れるのに必要な、施設が取り組むべき支援について、講師の実体験をもとに解説いたします。
また、研修で学んだことを実感できるグループワークは、参加者の自施設でも活用できる内容となっています。



日時 ▶ 令和6年9月19日(木) 13:00～17:00 (受付 12:30～)

会場 ▶ TKPガーデンシティ千葉 3階「ファンタジア」
千葉市中央区問屋町1-45 千葉ポートスクエア内

参加費 ▶ 無料 (定員: 50名)

主催 ▶ 千葉県社会福祉協議会 千葉県外国人介護人材支援センター

FAX送信先

043-306-2795

メール送信先

supportcenter@chibakenshakyo.com

申込期限：令和6年9月16日（月）

職場づくり研修 参加申込書

お申込みの手順

- ①以下の欄をすべて記入してください。
- ②FAX又はメールで参加申込書をお送りください。
※メールでのお申込みの場合、以下の欄の内容がメール本文に記載されていれば、参加申込書の添付を省略していただいても構いません。
- ③主催者から申込の受領と参加の可否をメール等でお知らせいたします。
※以下の欄のメールアドレス・電話番号は必ず記入してください。

氏名		職名	
氏名		職名	
氏名		職名	
施設名 事業所名			
メールアドレス		電話	

申込フォーム（Googleフォーム）からのお申込みも可能です。
*右のQRコードからアクセスし、
必要事項を入力してお申し込みください。



お申込みいただき皆さまへ

- ・申込者数が定員（50名）を超えた場合は、参加者を調整させていただきます。
- ・参加者は会場施設を含む千葉ポートスクエアの駐車場を無料でご利用いただけます。
- ・駐車場をご利用される場合は、入構券を会場までお持ちになってください。
- ・駐車場が満車の場合もありますので、あらかじめご了承ください。
- ・発熱等の症状がある場合は参加をお控えください。

千葉県社会福祉協議会 千葉県外国人介護人材支援センター
千葉市中央区千葉港4-5 千葉県社会福祉センター1階
お問い合わせ 043-306-2782

